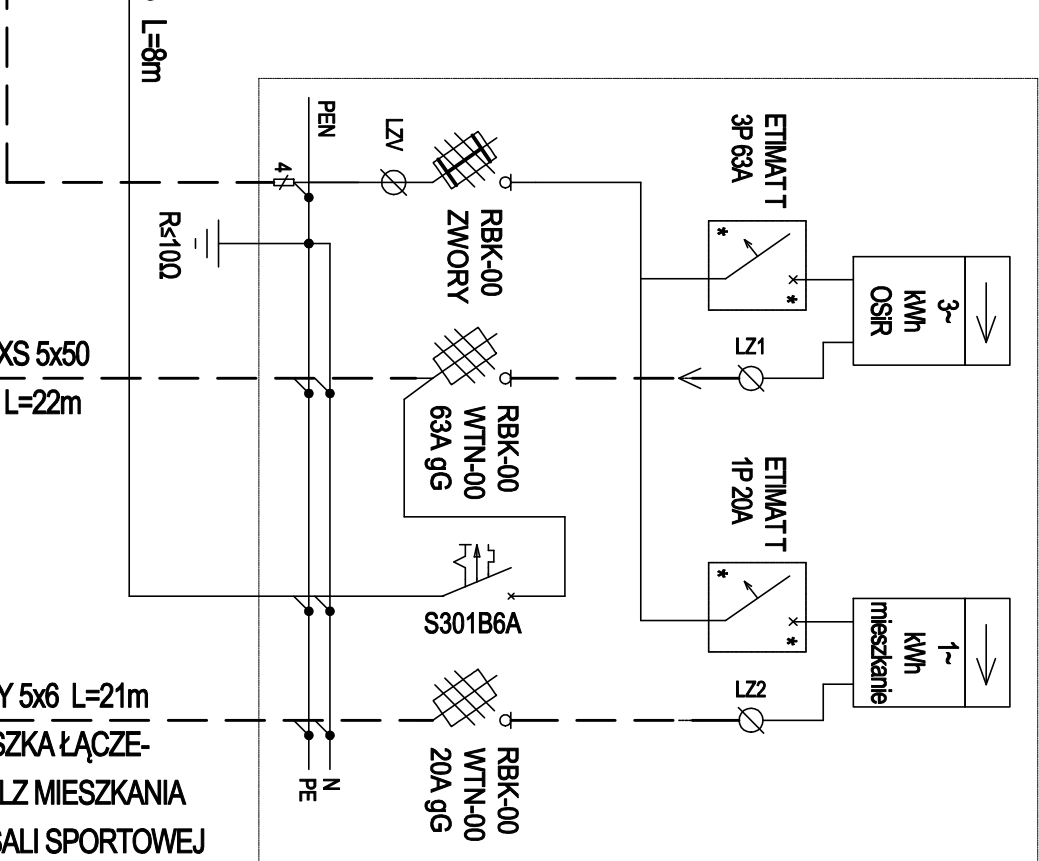
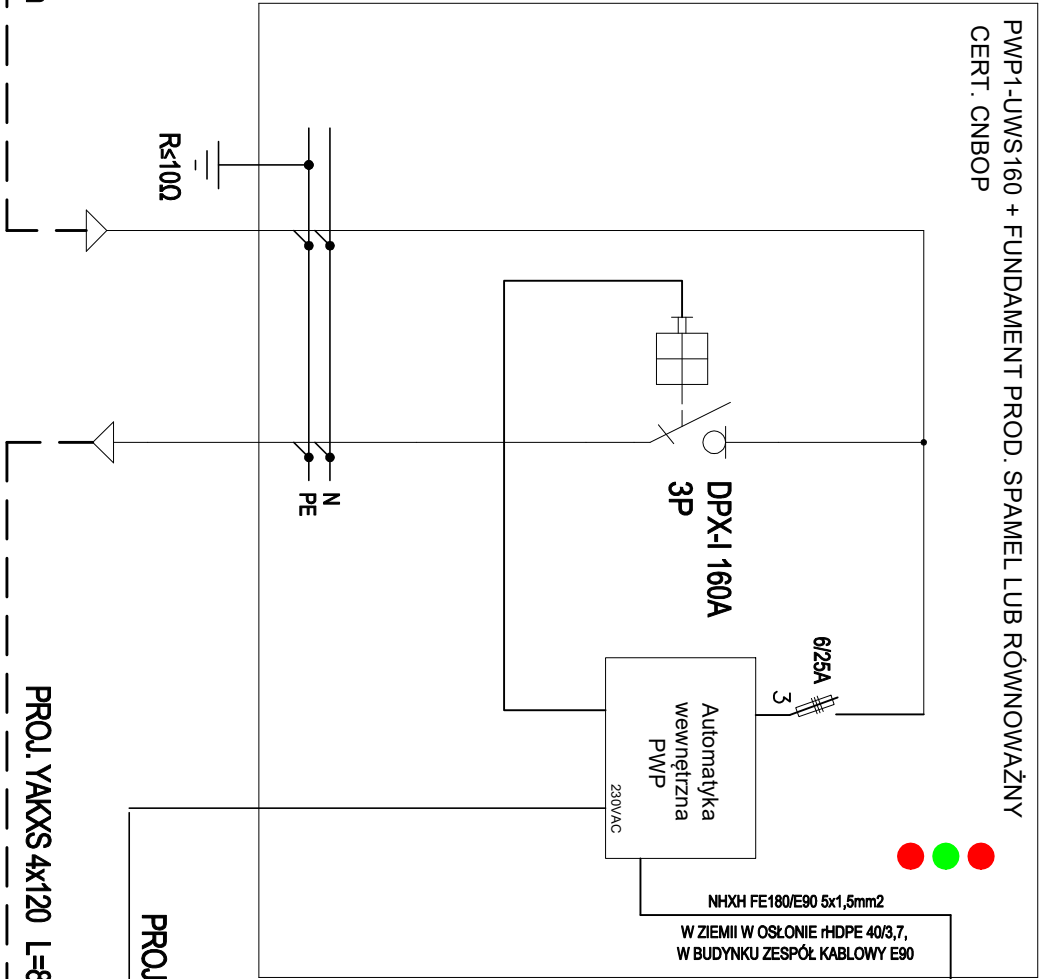
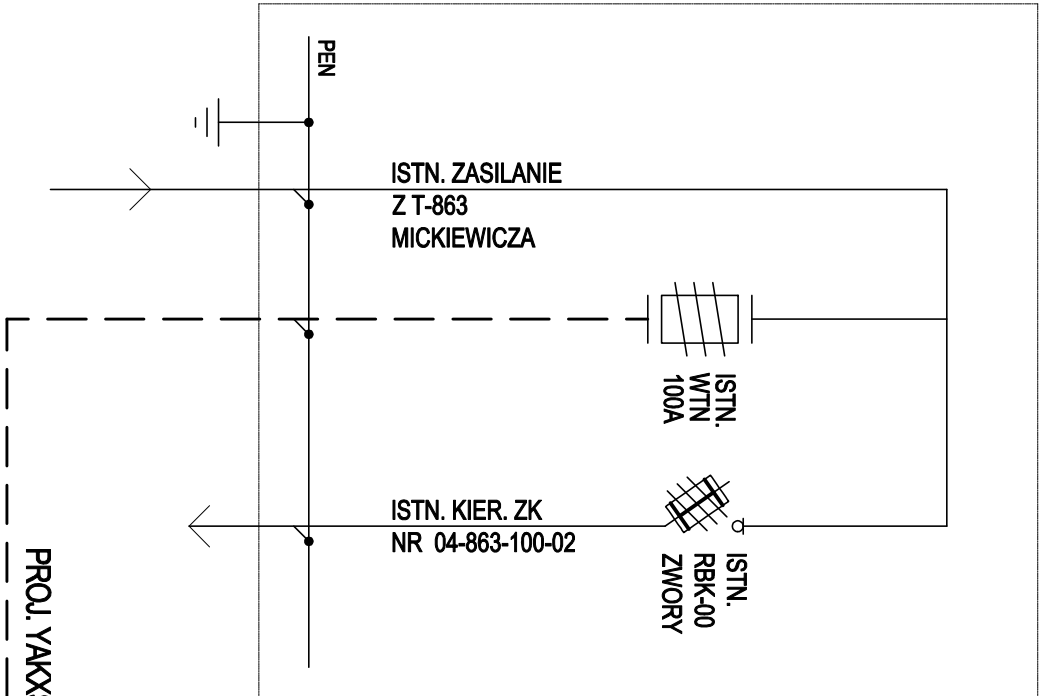


ELEMENT URUCHAMIAJĄCY I SYGNALIZACYJNY  
PWP (PRZECISK NATYKOWY, IP65)  
PRZY WEJŚCIU GŁÓWNYM

ISTN. ZK 04-863-100-01 (ENERGA OPERATOR)

ROZDZIELNICA Z ZABUDOWANYM URZĄDZENIEM  
WYKONAWCZYM I SYGNALIZUJĄCYM PWP  
**CERTYFIKOWANY ZESTAW PRZECIWPÓŻAROWEGO WYŁĄCZNIKA PRĄDU**



UWAGA:

PRZECIWPÓŻAROWY WYŁĄCZNIK PRĄDU  
OZNAKOWAĆ ZGODNIE Z POLSKĄ NORMĄ.

ISTN. 2 LICZNIKI ENERGII ELEKTRYCZNEJ NR  
94009-10509934-22-0 ORAZ NR 94506-30027633-20-0  
PRZENIEŚĆ Z TL W RG, W POMIESZCZENIU SALI  
SPORTOWEJ DO PROJ. SZAFKI POMIAROWO  
ROZDZIELCZEJ P2-Rs/LZV/F

ISTN. WLZ MIESZKANIA (LICZNIK 1-  
NR 94009-10509934-22-0) POŁĄCZYĆ ZŁĄCZKĄ  
SZYNOWĄ 5x10mm² W PUSZCZE, W  
POMIESZCZENIU SALI, OBOK RG.

PROJ. SZAFKI KABLOWE W TYPOWYCH  
OBUDOWACH SZCZELNYCH MIN. IP44  
Z TWORZYWA TERMOUTWARDZALNEGO  
ODPORNEGO NA UV I ZMIENNE WARUNKI  
ATMOSFERYCZNE, II KL. OCHRONNOŚCI,  
ZAMYKANE NA KLUCZ, NA FUNDAMENTACH  
ZINTEGROWANYCH Z OBUDOWĄ.

SYSTEM ZASILANIA: TN-C.

SYSTEM INSTALACJI ODBIORCZYCH  
W BUDYNKU: TN-C-S.

ROZDZIAŁ PRZEWODU PEN NA  
ODRĘBNE PRZEWODY PE ORAZ N  
W PROJ. SZAFCE KABLOWEJ P2-Rs/LZV/F.

OCHRONA DODATKOWA –  
SAMOCZYNNIE WYŁĄCZENIE.

JEDNOSTKA PROJEKTOWA	OBSŁUGA INWESTYCJI SZYMON ZMACZYŃSKI PLAC ZESŁAŃCÓW SYBIRU 1 78-400 SZCZECINEK		
Projektował branża elektryczna	mgr inż. Arkadiusz Budnicki ZAP/0036/PWBE/17	TYTUŁ RYSUNKU	SCHEMAT IDEOWY ZASILANIA
TEMAT:	Przebudowa i remont części pomieszczeń w budynku Ośrodka Sportu i Rekreacji w m. Miastko przy ul. Mickiewicza 3a działka nr 106/2 obręb 5, gm. Miastko, pow. Bytowski	DATA: XI 2025	
ADRES:	ul. Mickiewicza 3a 77-200 Miastko OBRĘB EWIDENCYJNY 0005 DZ. NR 106/2	BRANŻA:	
INWESTOR:	OŚRODEK SPORTU I REKREACJI UL. MICKIEWICZA 3A 77-200 MIASTKO	NR RYS: E1	elekt.